



## Optimierung von Produktion und Warenwirtschaft mit der modernen ERP Lösung von GSD Software®

**Die BOMAT Heiztechnik GmbH aus Überlingen unterstützt mit der GSD Komplettlösung ihre Abteilungen durchgängig: vom Einkauf über das Lager und die Entwicklung bis hin zu Produktion und Verkauf. Auch die Anforderungen an die Dokumentenarchivierung sowie die Buchhaltung und das Berichtswesen werden durch Module von GSD Software® erfüllt.**

### Land:

Deutschland

### Branche:

Hersteller von Abgaswärmetauschern

### Produkte / Module:

ERPframe, DOCUframe, DATAframe, FIBUframe

### Das Unternehmen:

Als führender Erstausrüster für Abgaswärmetauscher und Spezialist für Industrieabwärme-Lösungen ist BOMAT Experte rund um die Brennwertechnik. BOMAT ist ein Unternehmen der puren Gruppe, ein führender Hersteller von Dämm- und Konstruktionswerkstoffen aus Polyurethan-Hartschaum (PUR) in Europa.

### Die Herausforderung:

Durchgängige Unterstützung von Produktion und Materialwirtschaft mit Chargenrückverfolgung. Integration von Finanzbuchhaltung und Berichtswesen. Revisionsichere Dokumentenarchivierung.

### Die Entscheidung für GSD Software®:

Einsatz der GSD Komplettlösung, bestehend aus den Modulen ERPframe, DOCUframe, FIBUframe und DATAframe. Gründe für die Entscheidung: Flexibilität und Durchgängigkeit der GSD Lösung als Hauptargumente. Möglichkeit zur Chargenrückverfolgung und „Komplettlösung aus einer Hand“ als weitere Gründe

### Fazit und Ausblick:

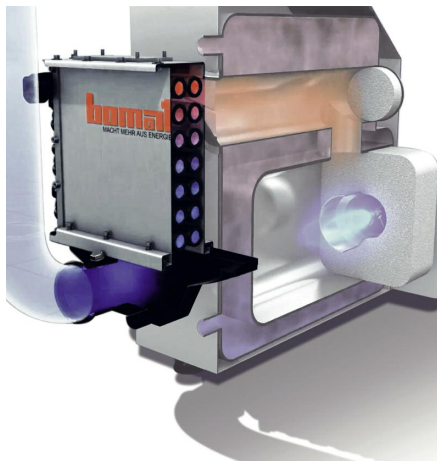
Verknüpfung einzelner Systeme zu einem Komplettsystem durch das sich die erhöhte Aufgabenkomplexität leichter bewältigen lässt. Gutes Zusammenspiel aller GSD Module. GSD Software® als Anbieter mit Kundennähe. Für die Zukunft sind bereits weitere Anwendungsmöglichkeiten der eingeführten Module geplant.

## BOMAT. Macht mehr aus Energie

Als führender Erstausrüster für Abgaswärmetauscher und Spezialist für Industrieabwärme-Lösungen ist BOMAT Experte rund um die Brennwertechnik. Die patentierte Keramiktechnologie ist das Ergebnis langjähriger Pionierarbeit. Der Unternehmenserfolg beruht auf kontinuierlicher Innovation. BOMAT ist ein Unternehmen der puren Gruppe, ein führender Hersteller von Dämm- und Konstruktionswerkstoffen aus Polyurethan-Hartschaum (PUR) in Europa.

## Die Herausforderung: Ein modernes ERP Komplett-System mit integrierter Finanzbuchhaltung und Berichtswesen

Ziel der Firma BOMAT war die durchgängige Unterstützung von Produktion und Materialwirtschaft mit Chargenrückverfolgung durch den Einsatz eines modernen und flexiblen ERP Systems. Die Integration der Finanzbuchhaltung und des Berichtswesens standen ebenso ganz oben auf der Anforderungsliste. Im Sinne der IT-Strategie der puren Gruppe strebte BOMAT eine konzernübergreifende einheitliche Komplettlösung an.



**„Alles aus einer Hand  
zu bekommen bringt enorme  
Vorteile mit sich“**

*Gerhard Schneider,  
Geschäftsführer,  
BOMAT Heiztechnik GmbH*

## **Flexibilität und Durchgängigkeit geben den Ausschlag für eine Entscheidung zu Gunsten von GSD Software®**

Die Flexibilität, der modulare Aufbau und die Möglichkeit der Chargenrückverfolgung stellten laut Gerhard Schneider, Geschäftsführer von BOMAT, die wesentlichen Beweggründe für die Entscheidung dar. Im Jahr 2014 wurde somit die GSD Lösung ERPframe inklusive Produktionsplanung und -steuerung für die Bereiche Entwicklung, Einkauf, Verkauf, Lager und Produktion eingeführt. Die GSD Systeme DOCUframe zur Dokumentenarchivierung, FIBUframe und ANBUframe für die Finanz- und Anlagenbuchhaltung sowie DATAframe für das Berichtswesen in der Geschäfts- und Vertriebsleitung folgten noch im selben Jahr.

### **Fazit**

Auf das Einführungsprojekt zurückblickend stellt Schneider fest, dass die Verknüpfung der einzelnen Systeme zu einer Komplettlösung und die Möglichkeit „alles aus einer Hand“ zu bekommen enorme Vorteile mit sich bringen. Die über die letzten Jahre hinweg stark zunehmende Aufgabenkomplexität ließe sich nun bewältigen. Das Zusammenspiel zwischen ERPframe, FIBUframe und DATAframe funktioniere dabei sehr gut. Aus Sicht von Schneider war es richtig, sich für GSD Software® zu entscheiden. Gerhard Schneider dazu: „Heute haben wir, mit dem neuen voll integrierten System, neue Möglichkeiten, die uns das alte System nicht bieten konnte. Zudem ist die Gruppe puren jetzt auch Software-technisch „eins“ geworden! Mit den Verantwortlichen auf Seiten von GSD sei man im gesamten Projekt sehr zufrieden gewesen: „GSD bietet im Vergleich zu anderen Anbietern mehr Kundennähe, da das Unternehmen kein Großkonzern ist und von daher auch besser zur eigenen Unternehmensstruktur passt, erklärt Gerhard Schneider hierzu.“



## Ausblick

In der Zukunft wollen die Verantwortlichen von BOMAT daher die Module für weitere Anwendungsmöglichkeiten nutzen, z.B. DOCUframe nicht nur zur Archivierung, sondern auch zum intelligenten Dokumentenmanagement. Weitere Module, wie z.B. CRM sollen schrittweise ergänzt werden.

**„Heute haben wir, mit dem neuen voll integrierten System, neue Möglichkeiten, die uns das alte System nicht bieten konnte.“**

*Gerhard Schneider,  
Geschäftsführer,  
BOMAT Heiztechnik GmbH*

KONTAKT

Für weitere Infos:

GSD Gesellschaft für Software,  
Entwicklung und Datentechnik mbH  
Ludwigsstädter Straße 95+97  
D-96342 Stockheim-Neukenroth (Ofr.)

Fon +49 (0) 9265 955-0  
Fax +49 (0) 9265 955-50 00

[www.gsd-software.com](http://www.gsd-software.com)  
[info@gsd-software.com](mailto:info@gsd-software.com)